

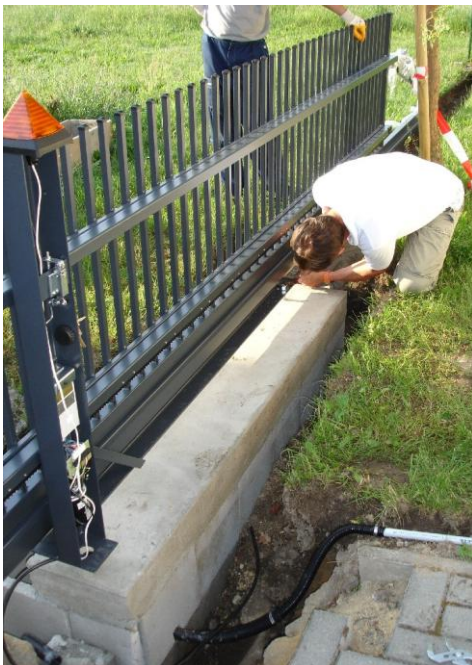
Darstellung vom Fundament für Privat-Schiebetore

Bei technischen Fragen 030 36 40 42 50

Aussparung für einen Stahlpfosten- der später gegenüber der Antriebssäule eingelassen und betoniert wird.
Leerrohr mit 3 x 1,5 Erdkabel



Aufsetzen und Fixierung des Tores



Anschluss an Elektrik

